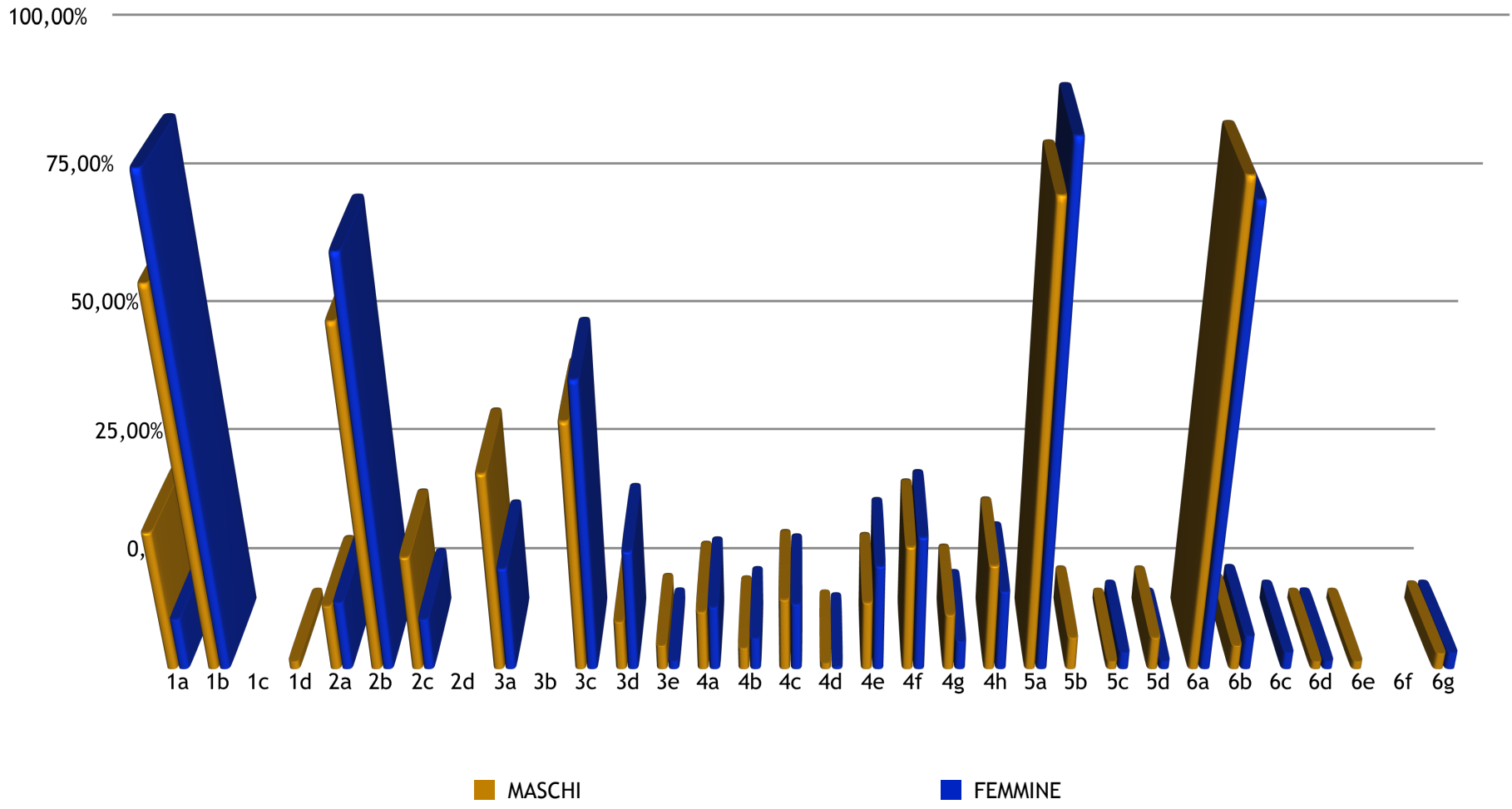
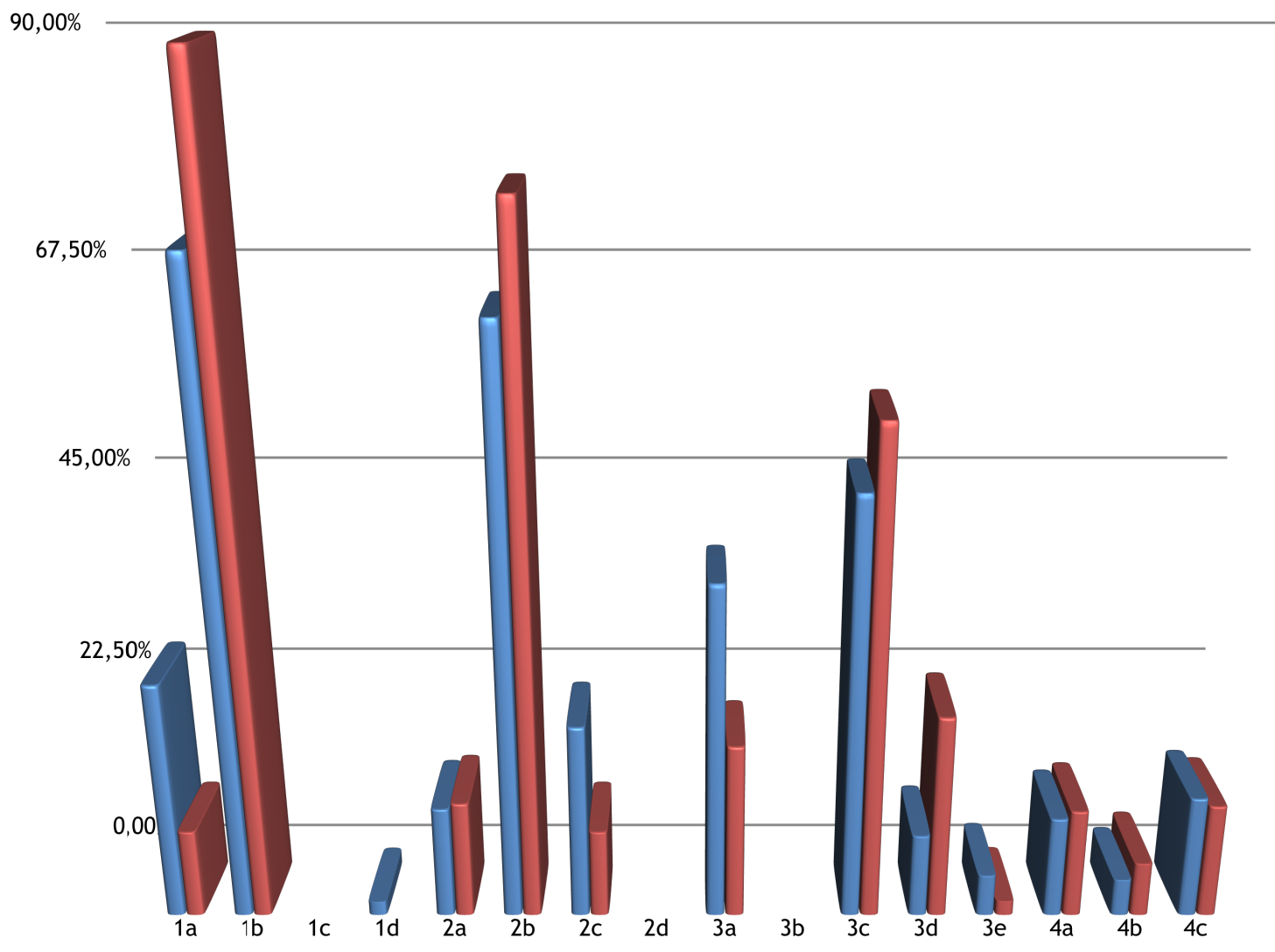
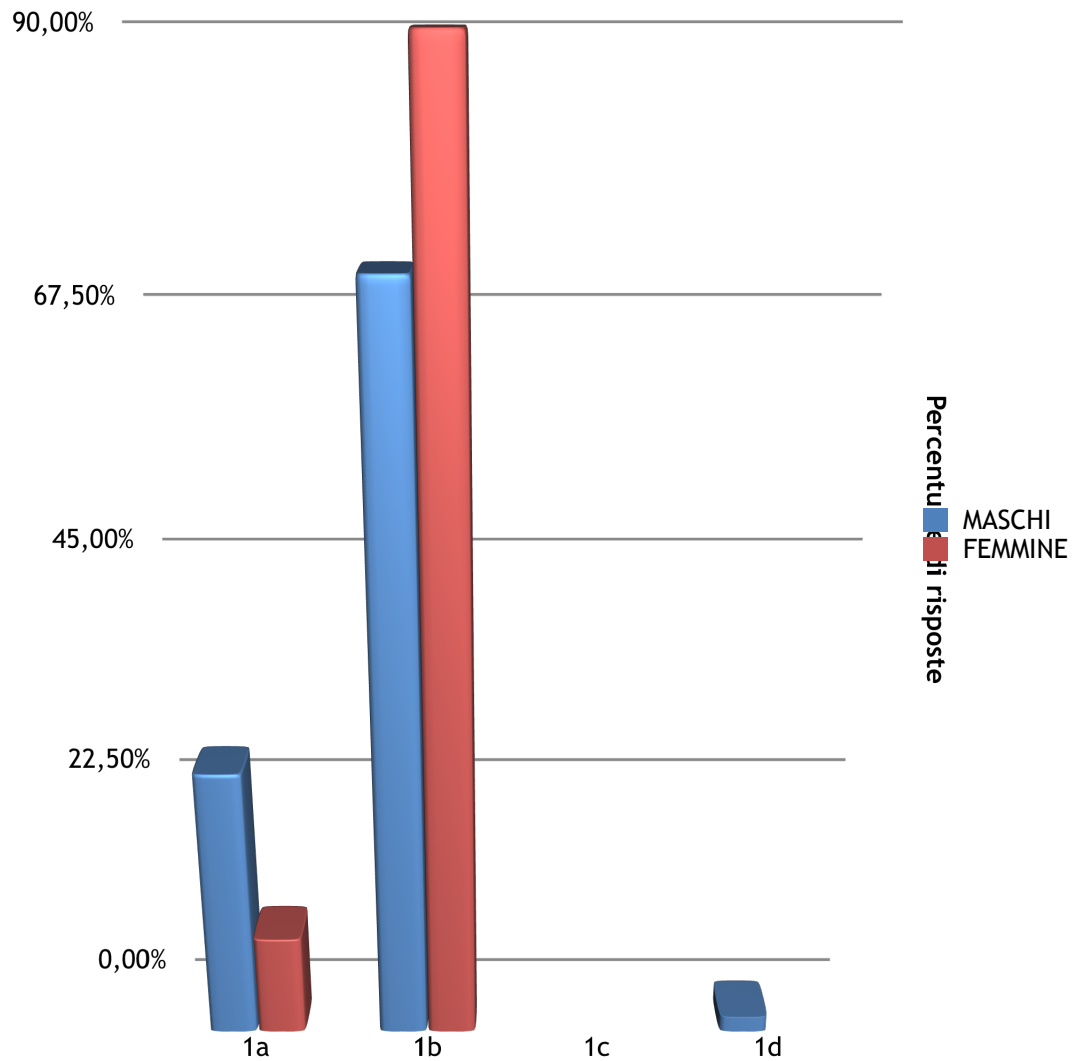


# RISPOSTE DELLE CLASSI TERZE AL QUESTIONARIO PER IL PROGETTO "CRONISTI IN CLASSE"





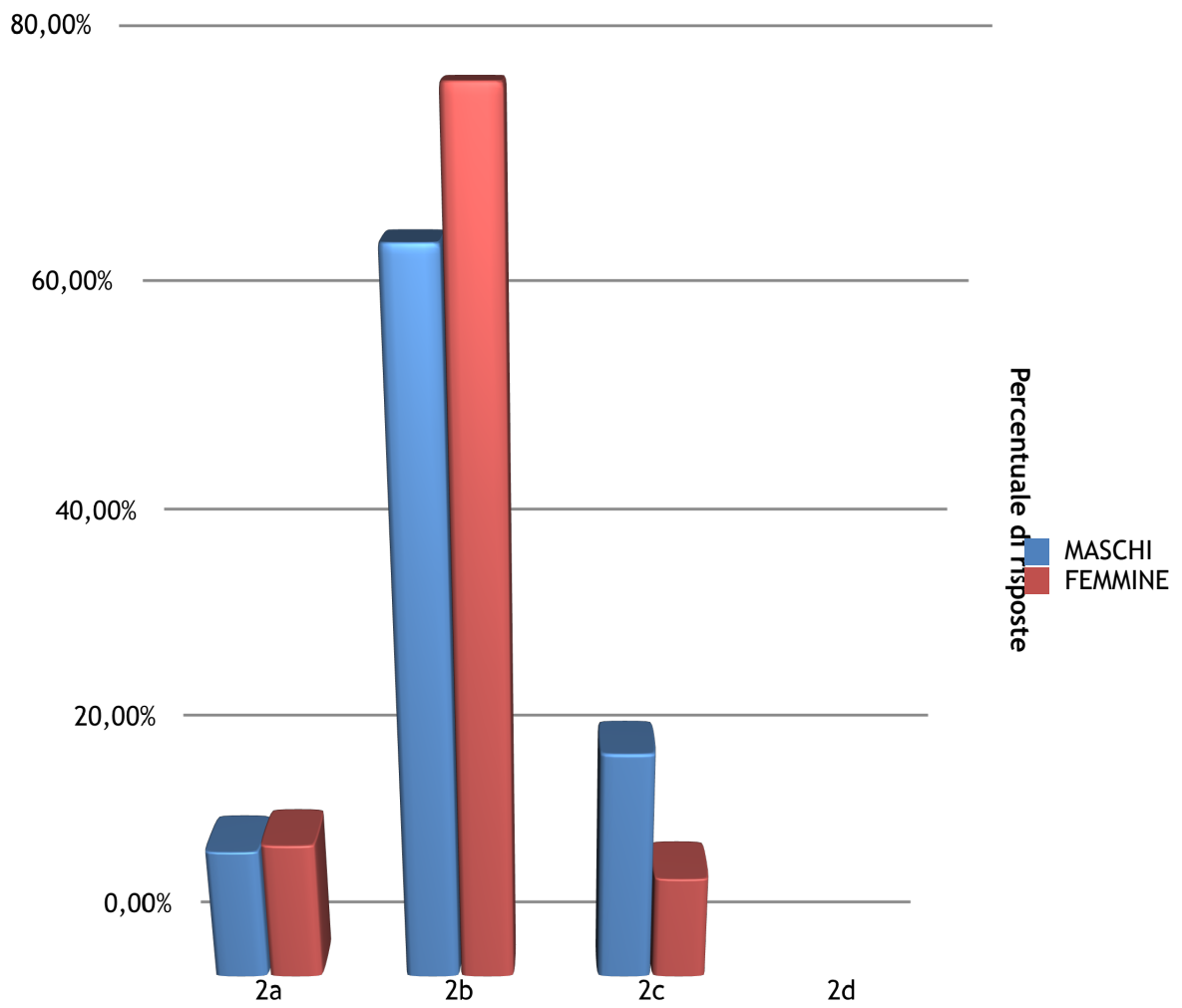
# Domanda 1



Spesso sento parlare della crisi. Io penso che:

- a) anche con la crisi, tutto andrà per il meglio, non c'è da preoccuparsi
- b) con questa crisi, dovremo faticare per costruirci un solido futuro
- c) non si agghiederà nulla, è inutile faticare
- d) la crisi non è aff

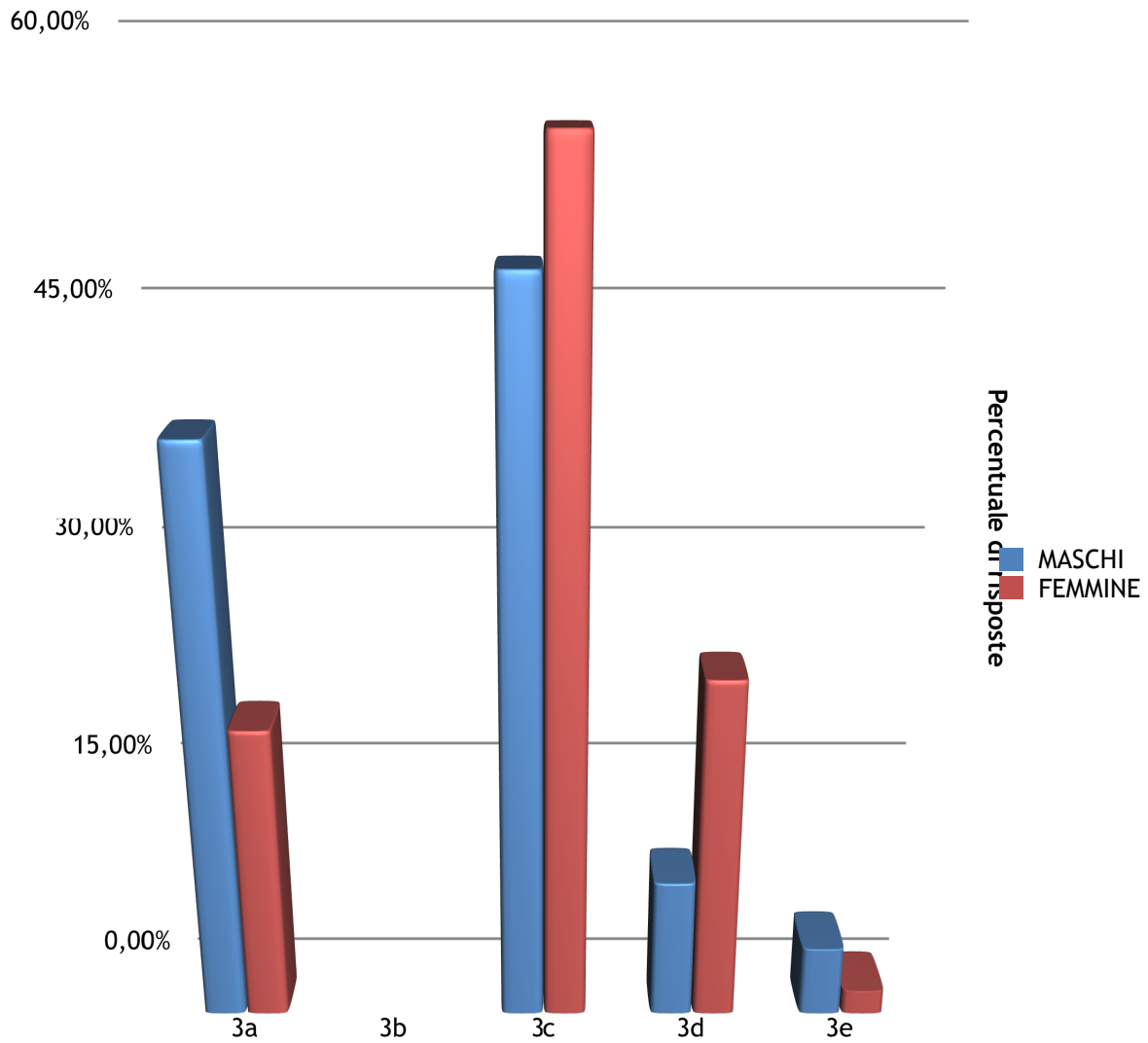
# Domanda 2



Penso al mio futuro:

- a) sempre
- b) spesso
- c) raramente
- d) mai

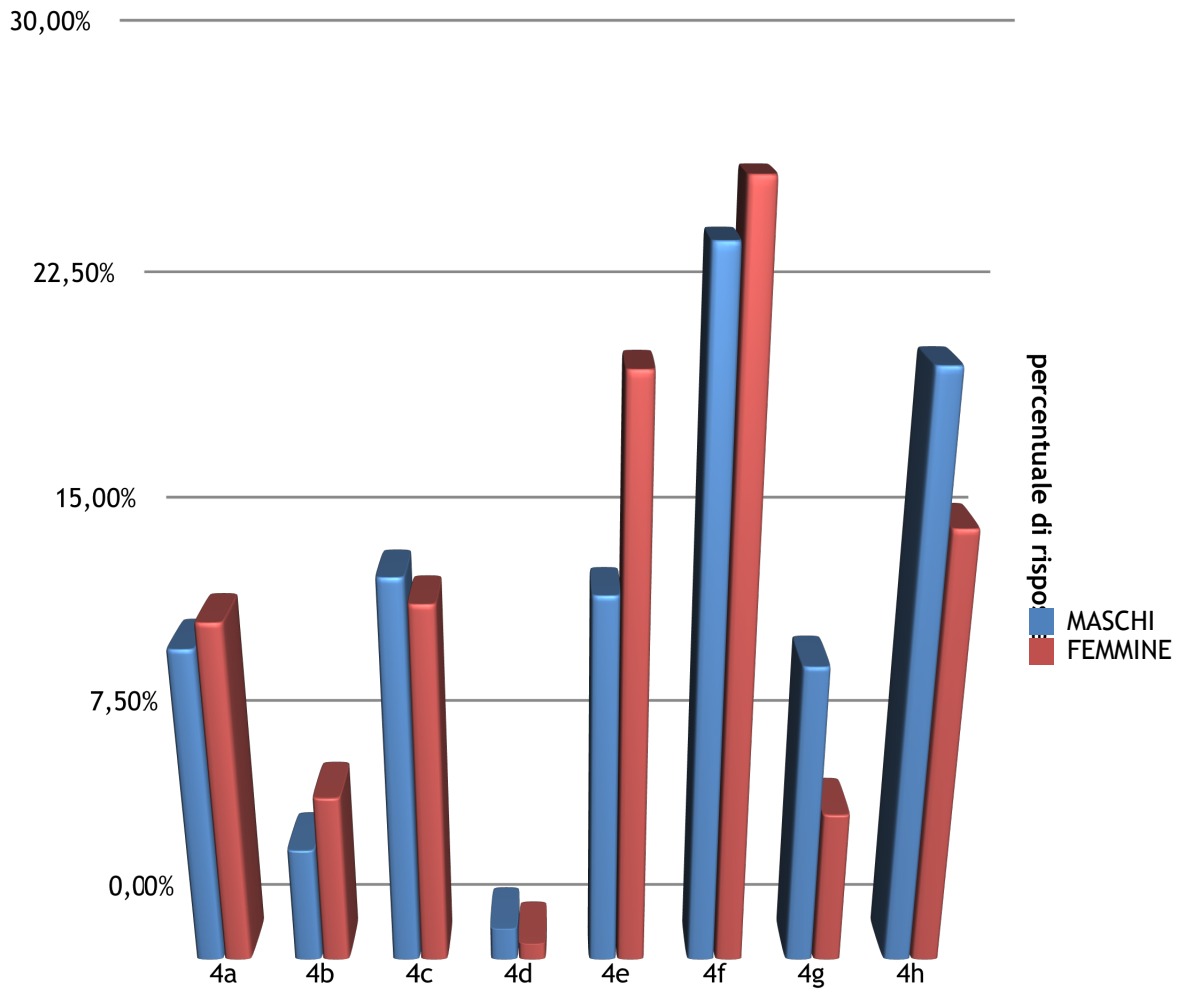
# Domanda 3



Immagino che nel mio futuro:

- a) avrò successo
- b) sarò disoccupato
- c) avrò un lavoro discreto/tranquillo
- d) svolgerò un lavoro socialmente utile
- e) farò quello che fanno i miei genitori

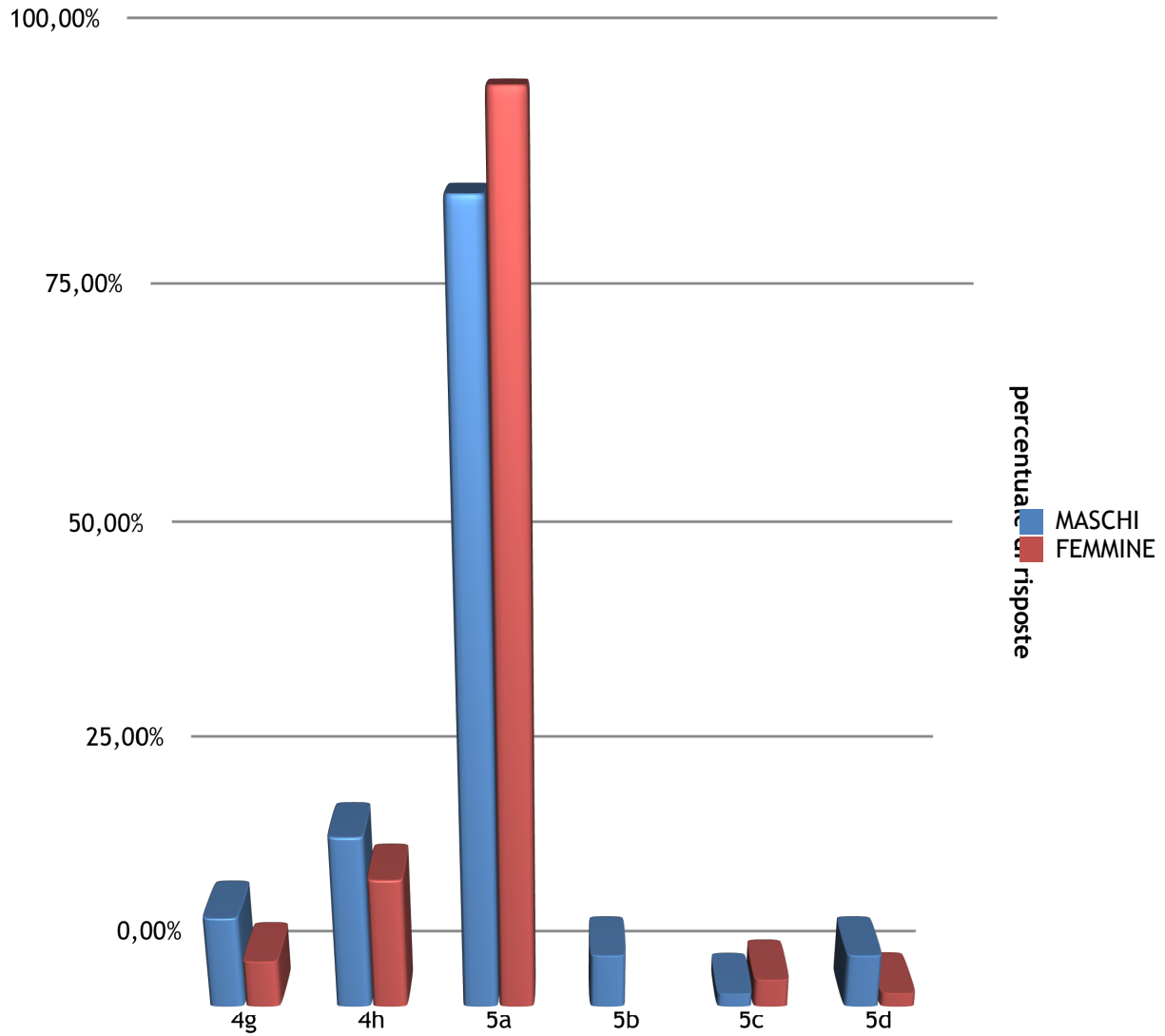
# Domanda 4



Quando penso al futuro provo (sono accettate al massimo 3 risposte):

- a) ansia
- b) paura
- c) preoccupazione
- d) disinteresse: ci penserò più in là
- e) indecisione, non so cosa fare
- f) curiosità
- g) sicurezza
- h) allegria: farò le cose che mi piacciono

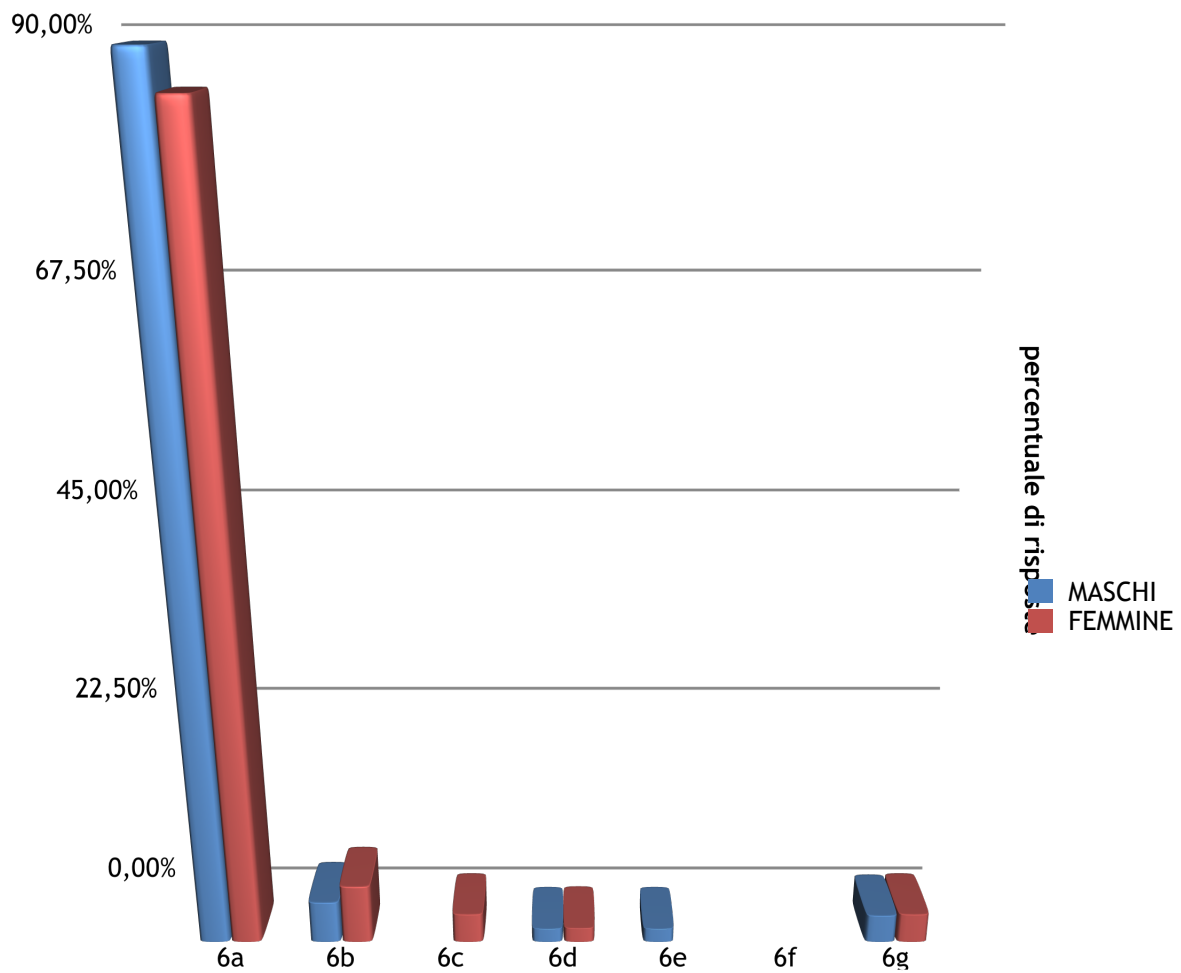
# Domanda 5



In rapporto al mio futuro i miei genitori sono:

- a) un aiuto prezioso e sempre disponibile
- b) un peso, vogliono che io segua le loro orme
- c) un ostacolo che mi blocca e mi limita nelle scelte
- d) non si interessano a questo aspetto

# Domanda 6



Sceglierò il mio lavoro in base a:

- a) quello che mi piace fare
- b) quanto si guadagna
- c) la difficoltà o la facilità di trovarlo
- d) quanto è faticoso
- e) quanto dovrò studiare
- f) quello che fanno i miei genitori
- g) quello che i miei genitori mi consigliano



	1a	1b	1c	1d	2a	2b	2c	2d	3a	3b	3c	3d	3e	4a	4b	4c	4d	4e	4f	4g	4h	5a	5b	5c	5d	6a	6b	6c	6d	6e	6f	6g		
MASCHI	26,98%	71,43%	0,00%	1,59%	12,70%	65,08%	22,22%	0,00%	38,10%	0,00%	47,62%	9,52%	4,76%	11,52%	4,24%	13,94%	1,21%	13,33%	24,24%	10,91%	20,61%	85,71%	6,35%	1,59%	6,35%	88,89%	4,76%	0,00%	1,59%	1,59%	0,00%	3,17%		
FEMMINE	10,00%	90,00%	0,00%	0,00%	13,33%	76,67%	10,00%	0,00%	20,00%	0,00%	55,00%	23,33%	1,67%	12,42%	6,21%	13,04%	0,62%	20,50%	26,09%	5,59%	15,53%	95,00%	0,00%	3,33%	1,67%	85,00%	6,67%	3,33%	1,67%	0,00%	0,00%	3,33%		

